

Мобильное приложение MEET ME

Краткое руководство по установке

1. ВСТУПЛЕНИЕ

Приложение **MEET ME** - это приложение, которое позволяет вам принимать вызовы с панелей MEET на мобильное устройство, при условии, что в квартире установлен монитор, и есть хотя бы одна панель вызова в системе.

Система MEET должна быть подключена к Интернету.

Это бесплатное приложение из Google Play или Apple Store. Проверьте доступность приложения в вашем регионе. Требуется мобильный телефон, совместимый с Android версии 8 или выше, или iOS версии 13 или выше.

2. УСТАНОВКА

Примечание перед установкой:

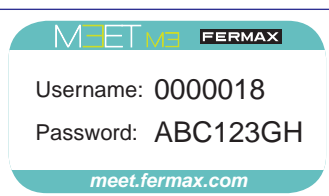
- Бесплатная учетная запись пользователя, необходимая приложению, содержится на наклейке на мониторе. Учетная запись необходима приложению для подключения к системе MEET и вашему монитору.
- Учетная запись на наклейке монитора представляет собой **добавочный номер** на sip-сервере Fermax, на который будет перенаправлен вызов.
- Можно использовать одну и ту же учетную запись для установки приложения на смартфонах всех членов семьи.

ПОСЛЕДОВАТЕЛЬНОСТЬ УСТАНОВКИ

ШАГ 1: Наклейка на мониторе.

Найдите наклейку на мониторе.

Например, наклейка на МОНИТОРЕ:
Имя польз.: 0000018
Пароль: ABC123GH



ШАГ 2: Скачивание и установка приложения.

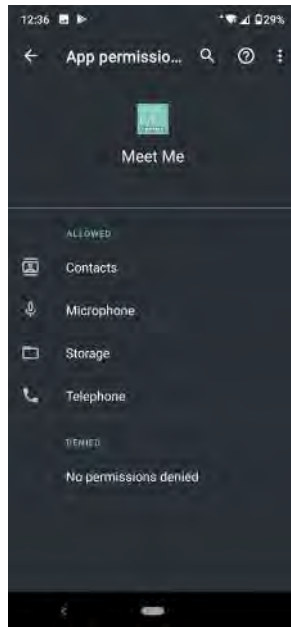
1. В Google Play или Apple Store найдите и установите приложение **FERMAX MEET ME**.

Приложение при установке запросит разрешение на доступ к функциям смартфона.

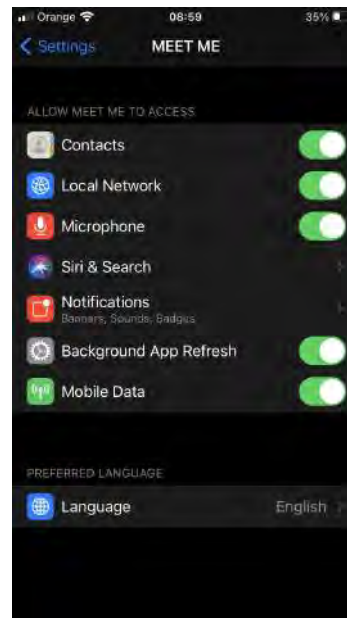
Важное примечание:

- Приложением можно управлять без предоставления разрешения доступа к контактам смартфона. Если разрешение не будет предоставлено, пользователь не сможет создавать SIP-контакты в приложении MEET ME и сохранять их в телефонной книге. Вы не сможете указать, например, адрес панели вызова для выполнения ее самоактивации и просмотра изображения с ТВ-камеры.

- В iOS у пользователя по умолчанию запрашивается разрешение на камеру. Непредоставление этого разрешения не препятствует надлежащему функционированию приложения MEET ME.



Разрешения, запрашиваемые в Android



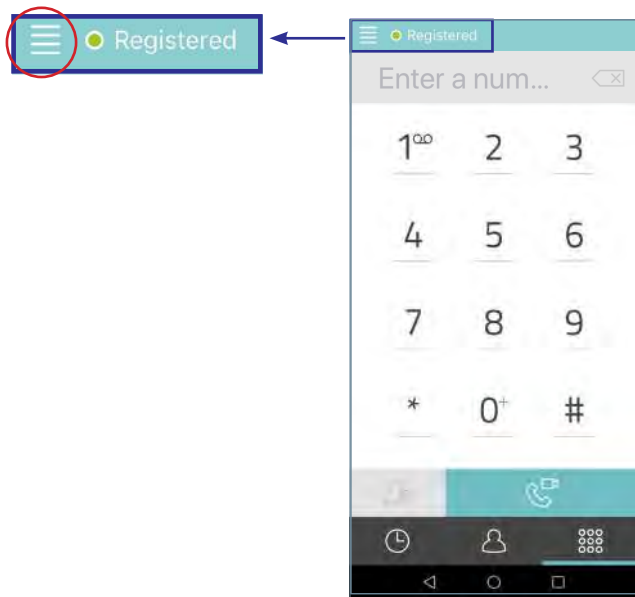
Разрешения, запрашиваемые в iOS

2. Запустите приложение и введите учетную запись.

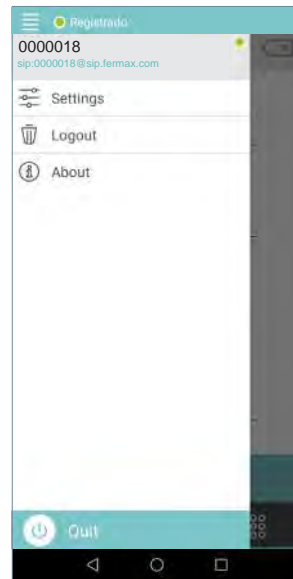
Например:
Имя польз.: 0000018
Пароль: ABC123GH

Примите условия и положения использования, чтобы иметь возможность начать работу.

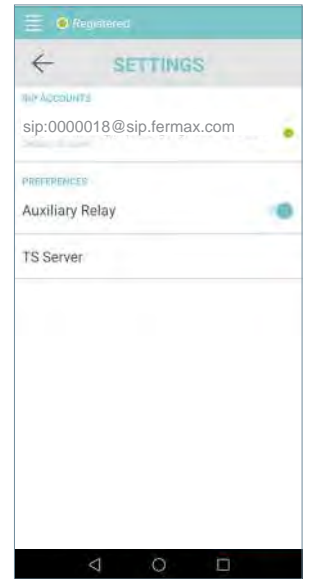
3. В левом верхнем углу отображается подсказка, указывающая на то, что приложение зарегистрировано на sip-сервере.



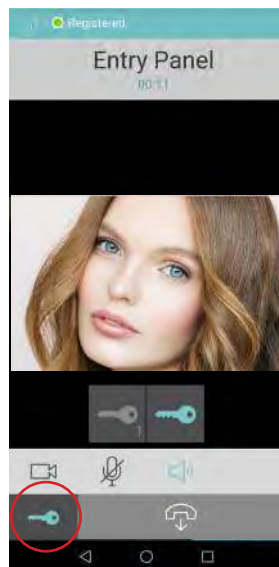
Нажмите , чтобы войти в НАСТРОЙКИ.



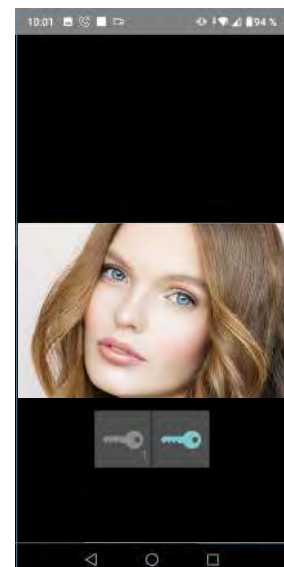
Вы должны активировать ДОПОЛНИТЕЛЬНОЕ РЕЛЕ, если установщик подключил его, чтобы иметь возможность управлять второй точкой доступа. Проконсультируйтесь с установщиком.



Прием вызова



Самостоятельная активация панели вызова



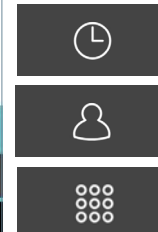
На экранах ПРИЕМА ВЫЗОВА и САМОАКТИВАЦИИ при нажатии кнопки КЛЮЧ будет отображаться управление доступными точками доступа.

Управление второй точкой доступа (1) ←





3. ИСПОЛЬЗОВАНИЕ ПРИЛОЖЕНИЯ



Журнал вызовов

Адресная книга

Главный экран

Главный экран

ЗНАЧКИ В ПРИЛОЖЕНИИ



Главный экран.



Для ответа / для вызова сдвинуть (Android) или нажать (iOs) кнопку.



Для отмены / завершения вызова сдвинуть (Android) или нажать (iOs) кнопку.

После ответа на вызов разговор активируется в обоих направлениях и в режиме громкой связи. На этом экране можно будет настроить следующие параметры:



Отключение МИКРОФОНА.



Переключение выходного звукового устройства ТРУБКА / ГРОМКАЯ СВЯЗЬ.



Включение/выключение ВИДЕОСИГНАЛА от панели вызова на смартфон.



Открытие ДВЕРИ ОСНОВНОЙ ТОЧКИ ДОСТУПА



Открытие ДВЕРИ ДОПОЛНИТЕЛЬНОЙ ТОЧКИ ДОСТУПА (1).



Журнал вызовов.



Отображается история ВСЕХ пропущенных, принятых и совершенных вызовов.



Пропущенные вызовы.



Входящие вызовы.



Исходящие вызовы.



Отображается история ТОЛЬКО ПРОПУЩЕННЫХ вызовов.



Нажмите значок для СОЗДАНИЕ НОВОГО КОНТАКТА.